
SINCE 1994

Saby la passione del vero "Made in Italy".
Questo è lo slogan che ci contraddistingue.
Orgoglio di essere Italiani, e di proporre nel mondo globalizzato la bellezza la qualità,
il comfort grazie all'artigianalità di un capo studiato , ideato , sviluppato e
completamente prodotto in Italia.
Un vero made in Italy che apre e chiude il suo ciclo produttivo all'interno
dell'azienda ovvero a Km zero avendo cura del dettaglio
grazie alla ricerca alla selezione e la scelta dei migliori materiali altamente tecnici,
innovativi, tessuti sempre più leggeri e performanti, fondelli confortevoli traspiranti
ed ergonomici.

Saby the passion of the true "Made in Italy".
This is the slogan that sets us apart.
Pride to be Italians, and the beauty to offer , quality and comfort on a globalized world
thanks to the craftsmanship of a garment designed, conceived,
developed and completely produced in Italy.
A real made in Italy that opens and closes its production cycle
within the company or at zero Km, taking care of the detail thanks to the research for
the selection and the choice of the best high technical innovative
materials always lighter and more performing fabrics , breathable and ergonomic
comfortable pads.

www.sabysport.com





INDEX

BIKE WEAR COLLECTION 2021

04

LIMITED
EDITION

14

PRO

34

X RACE

48

COMFORT

54

GRAVEL

58

FREERIDE

66

TRIATHLON

72

TECNOLOGIA FONDELLI
TECHNOLOGIES PADDING

80

ACCESSORI
ACCESSORIES

82

INTIMO
UNDERWEAR

85

TABELLA TAGLIE E MISURE
SIZE CHART AND MEASUREMENTS

LIMITED EDITION

Limited Edition rappresenta per Saby la linea di prodotti top con un elevato contenuto tecnico. Grafica classica, tessuti leggeri altamente tecnici appositamente studiati abbinati a dettagli di pregio e a un design innovativo con taglio vivo.

Limited Edition represents for Saby the line of top products with a high technical content. Classic graphics, highly technical lightweight fabrics specially designed combined with fine details and an innovative design with raw cut.



www.sabysport.com



LIMITED EDITION 2021







LIMITED EDITION S7-B245-U

Maglia manica corta taglio vivo
Short sleeve jersey with clean cut

Size XS-3XL

Tessuto 14610 elasticizzato, leggero e traspirante sul davanti, sui fianchi e dietro
- Tessuto 20248 sulle maniche
- Zip a vista pressofusa
- Maniche taglio vivo
- 3 Tasche posteriori

Fabric 14610 elasticated and breathable on the front, on lateral sides
- Fabric 20248 breathable on sleeves
- Visible zip
- Short sleeve jersey with clean cut
- 3 Back pockets



004
BLUE



010
GARNET
RED



002
BLACK



007
PETROL



036
CENT



LIMITED EDITION S7-B935-TV

Pantaloncino con bretelle uomo taglio vivo
Man bib shorts with braces with clean cut

Size S-3XL

- Tessuti ZAFFIRO gofrato compressivo, elastico e traspirabile nella parte centrale.
Tessuto TIMELY compressivo e bielastico nella parte laterale
- Fondo gamba taglio vivo
- Bretelle extra light laserate elastiche
- Cuciture piatte e cuciture fondello in 3 stitch
- Fondello PAD CYTECH road performance SPACE 2 man

- Fabrics ZAFFIRO gofrato compressives, elasticated and breathable,
Fabric timely gofrato compressives, elasticated and breathable on lateral side
- Bottom leg with clean cut
- Elasticated super light type ,braces
- Pad with 4 needle stitching and 3 stitch seams
- Pad TYPE CYTECH road performance SPACE 2 man

002
BLACK



036
CENT

002
BLACK

LIMITED EDITION S7-B250M-LE

Maglia manica lunga Long sleeve jersey

Size XS-3XL

- Tessuto BLIZZARD PLX termico, traspirante ed elasticizzato, stampabile
- Zip divisibile con soffietto
- 3 Tasche posteriori con bordo reflex e taschina con zip
- Fabric BLIZZARD PLX, thermal, breathable and elasticated, printable
- Hidden separating zip
- 3 Back pockets with reflective plus pocket with zip

004
BLUE



010
GARNET
RED



002
BLACK



002
BLACK

LIMITED EDITION S7-B1006M

Pantaloncino invernale con bret. uomo Man winter Bib short

Size S-3XL

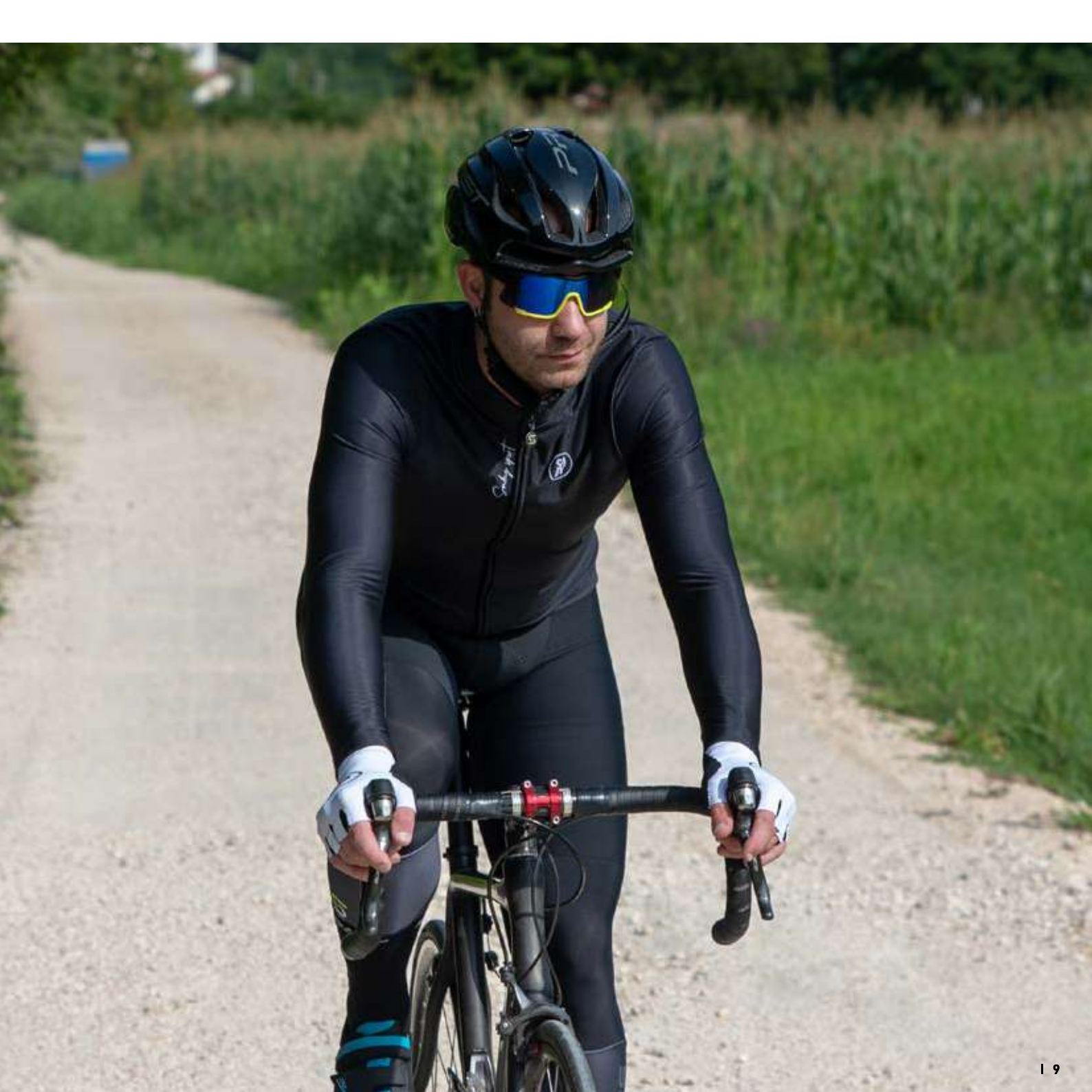
Tessuto Blizzard, altamente tecnico che fornisce un'ottima protezione dal freddo e grazie al trattamento DWR esterno protegge dal vento e della pioggia. Adatta alle temperature rigide dell'inverno. Fondello TOP CYTECH ROAD PERFORMANCE SPACE MAN 2; durata piu' di 8 ore.

High technical Blizzard fabric that provides excellent protection from the cold and thanks to the external DWR treatment, protects from wind and rain. Suitable for cold winter temperatures. TOP CYTECH ROAD PERFORMANCE SPACE MAN 2 pad; duration for more than 8 hours.

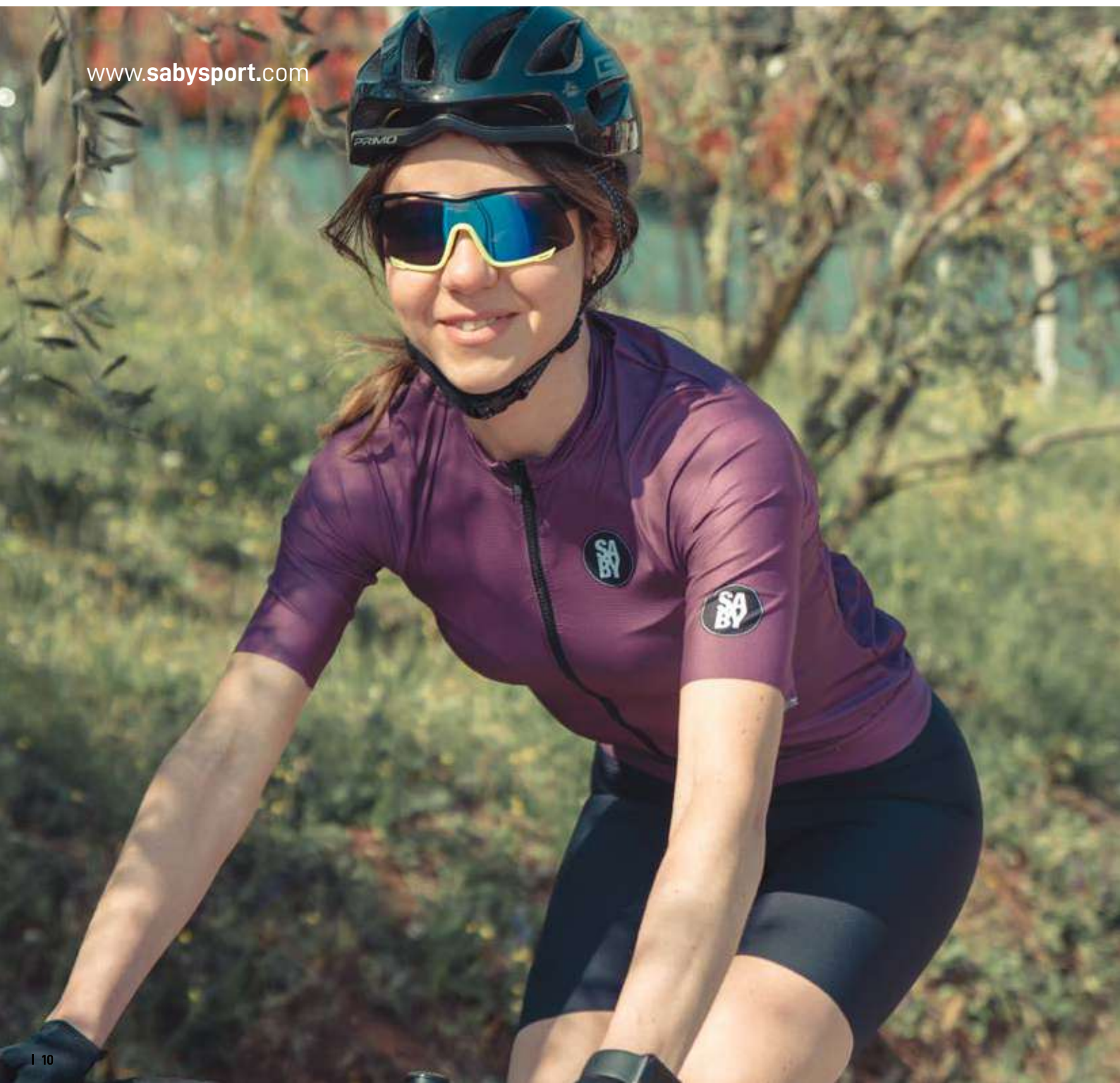
002
BLACK



002
BLACK



www.sabysport.com





LIMITED EDITION S7-B245-U

Maglia manica corta taglio vivo Short sleeve jersey with clean cut

Size XS-3XL

Tessuto 14610 elasticizzato, leggero e traspirante sul davanti, sui fianchi e dietro
- Tessuto 20248 sulle maniche
- Zip a vista pressofusa
- Maniche taglio vivo
- 3 Tasche posteriori

Fabric 14610 elasticated and breathable on the front, an on lateral sides
- Fabric 20248 breathable on sleeves
- Visible zip
- Short sleeve jersey with clean cut
- 3 Back pockets



007
PETROL

004
BLUE



010
GARNET
RED



002
BLACK



007
PETROL



036
CENT



LIMITED EDITION S7-B935W

Pantaloncino Donna Woman Short

Size XS-XXL

Questo pantaloncino senza bretella Donna e' formato interamente dal tessuto Timely, compressivo e bielastico garantisce che garantisce un'ottima vestibilita'. Il fondo gamba e' a taglio vivo con una siliconatura interna che garantisce una perfetta vestibilita'. Le cuciture piatte e la cucitura del fondello in 3 stitch danno il giusto mix tra qualita' e comodita' del pantalone. Il fondello Cytech, sinonimo di qualita' elevata, infine garantisce una durata di prestazione che supera le 8 ore.

This women's bib short is made entirely of Timely fabric, which is compressive and bi-elastic and guarantees an excellent fit. The bottom of the leg is made with clean cut and with internal silicone that guarantees a perfect fit. Flat seams and the 3-stitch pad seam give the right mix of quality and comfort to this shorts. The Cytech pad, synonymous of high quality, guarantees a duration of performance that exceeds 8 hours.



002
BLACK

002
BLACK



LIMITED EDITION S7-B250M-LE

Maglia manica lunga Long sleeve jersey

Size XS-3XL

- Tessuto BLIZZARD PLX termico, traspirante ed elasticizzato, stampabile
- Zip divisibile con soffiello
- 3 Tasche posteriori con bordo reflex e taschina con zip

- Fabric BLIZZARD PLX, thermal, breathable and elasticated, printable
- Hidden separating zip
- 3 Back pockets with reflective plus pocket with zip



004
BLUE

004
BLUE



010
GARNET
RED



002
BLACK



LIMITED EDITION S7-B1607W-LE

Calz maglia Donna Woman tight

Size XS-XXL

Tessuto Blizzard, altamente tecnico che fornisce un'ottima protezione dal freddo e grazie al trattamento DWR esterno protegge dal vento e della pioggia. Adatta alle temperature rigide dell'inverno. Fondello TOP CYTECH ROAD PERFORMANCE SPACE WOMAN; durata piu' di 8 ore.

High technical Blizzard fabric that provides excellent protection from the cold and thanks to the external DWR treatment, protects from wind and rain. Suitable for cold winter temperatures. TOP CYTECH ROAD PERFORMANCE SPACE WOMAN pad; duration for more than 8 hours.



002
BLACK

002
BLACK





PRO

La linea Pro si sviluppa da un nuovo modo di concepire il concetto di vestibilità, performance, comfort ed ergonomia. Ricerche studi e sperimentazioni dei nostri atleti professionisti ci hanno consentito di creare una linea di prodotti per l'atleta professionista ed il ciclista più esigente. Attenzione all'uso di tessuti sempre più innovativi e compressivi, cura del più piccolo dettaglio per una linea di prodotti di altissima qualità.

The Pro line develops from a new way of conceiving the concept of wearability, performance, comfort and ergonomics. Researches studies and experimentations of our professional athletes have allowed us to create a line of products for the professional athlete and the most demanding cyclist. Attention to the use of increasingly innovative and compressive fabrics, attention to the smallest detail for a line of high-end products quality.



www.sabysport.com

PRO 2021



www.sabysport.com



PRO LINE

S6-B205M

Maglia manica corta uomo
Man short sleeve jersey

Size S-3XL

- Tessuto 14610 super leggero e bielastico davanti e MAIORCA a rete traspirante leggera stampabile sulle spalle, MAESTRALE bielastico leggero e super traspirante Sui fianchi ed 80589 stampabile nel dietro
- Zip divisibile con soffietto
- Elastico fondo maglia con silicone, stampabile
- Elastico a rete in silicone stampabile sulle maniche
- 3 Tasche posteriori con bordo con collaretta e taschina con zip

- Fabric 14610 light and bielastic at front, mesh and MAIORCA wickinglight printable on the shoulders, MAESTRALE bielastic, light and very breathable on the sides and 80589 printable on the back
- Hidden separating zip
- Silicon elastic band printable on waist
- Elastic mesh printable with silicon on the sleeves
- 3 Back pockets with binding and a little pocket with zipper



012
BLACK/
YELLOW FLUO



014
BLACK/
BLUE



012
BLACK/YELLOW FLUO

PRO LINE

S6-B705M

Pantaloncino con bretelle uomo
Man Bib short

Size S-3XL

- Tessuti ZAFFIRO gofrato traspirabile resistente all'abrasione NEW MONICA gofrato stampabile, compressivo e bielastico, rete PIANOSA sulla schiena traspirante
- Bretelle elastiche stampabili
- Elastico siliconato stampabile fondo gamba
- Cuciture piatte e cuciture fondello cucito in 3 stitch
- Fondello THOR uomo

- Fabrics ZAFFIRO gofrato breathable resistant to abrasion NEW MONICA gofrato printable, compressives and bielastic, mesh pianosa on the back breathables and light
- Elasticated straps
- Silicon elastics printable on the legs
- Pad with 4 needle stitching 3 stitch seams
- Pad type THOR man



012
BLACK/
YELLOW FLUO



014
BLACK/
BLUE



012
BLACK/YELLOW FLUO

PRO LINE**S6-B205M-V**

Maglia manica corta uomo taglio vivo

Man short sleeve jersey with clean cut

Size S-3XL

- Tessuto 14610 super leggero e bielastico davanti, SABEA rete di ultima generazione, leggera e studiata per il taglio vivo stampabile, MAESTRALE bielastico, leggero e super traspirante sui fianchi e 80589 stampabile nel dietro
- Zip divisibile con sofietto
- Maniche taglio vivo
- 3 Tasche posteriori con bordo con collaretta e taschina con zip

- Fabric 14610 light and bielastic at front, SABEA mesh of last generation very light and studied for the raw edge printable, MAESTRALE bielastic, light and very breathable on the sides and 80589 printable on the back
- Hidden separating zip
- Raw edge sleeves
- 3 Back pockets with binding and a little pocket with zipper



012
BLACK/
YELLOW FLUO



014
BLACK/
BLUE

**PRO LINE****S6-B705M-V**

Pantaloncino con bretelle uomo taglio vivo

Man bib shorts with braces with clean cut

Size S-3XL

- Tessuti ZAFFIRO gofrato traspirabile, resistente all'abrasione, VIRTUS lycra stampabile di ultima generazione studiata per garantire la massima prestazione effetto seconda pelle abbinata alla tecnologia taglio vivo compressivo e bielastico, rete PIANOSA sulla schiena traspirante
- Bretelle leggere ed elastiche con inserti laserati che permettono la traspirazione e totalmente a taglio vivo
- Fondo gamba taglio vivo
- Cuciture piatte e cuciture fondello in 3 stitch
- Fondello THOR uomo stampato

- Fabrics ZAFFIRO gofrato breathable barasion resistan, VIRTUS lycra printable of last generation printable, to ensure the top performance like a second skin effect, combined with raw edge compressives and bielastic, mesh PIANOSA on the back breathables and light
- Braces elastic and light with lasered inserts that allow a breathable effect with raw edge
- Raw edge bottom leg
- Pad with 4 needle stitching and 3 stitch seams
- Pad type THOR man printed



012
BLACK/YELLOW FLUO

012
BLACK/
YELLOW FLUO



014
BLACK/
BLUE



012
BLACK/YELLOW FLUO

PRO LINE

S6-B105M

Maglia senza maniche uomo
Man sleeveles jersey

Size S-3XL

- Tessuto 14610 super leggero e bielastico davanti, MAIORCA a rete super leggera traspirante e stampabile sulle spalle, MAESTRALE bielastico, leggero e super traspirante sui fianchi e 80589 stampabile nel dietro
- Zip divisibile con soffietto
- Elastico fondo maglia con silicone, stampabile
- 3 Tasche posteriori, taschina con zip

Fabric 14610 light and bielastics at front, mesh MAIORCA mesh light , breathable and printable on the shoulders, MAESTRALE bielastic, light and very breathable on the sides and 80589 printable on the back

- Hidden separating zip
- Silicon elastic band printeble on waist
- 3 Back pockets and little pocket with zip



012
 BLACK/YELLOW FLUO

012
 BLACK/
 YELLOW FLUO



014
 BLACK/
 BLUE



PRO LINE

S7-B305U

Gilet antivento
Windproof vest

Size S-3XL

- Tessuto SNIPPER 2.5 WR PRINT leggero con tessuto con membrana super leggero ed elastico a due strati antivento e antiacqua davanti e tessuto 3JE074 a rete traspirante e leggero dietro.
- Zip divisibile con soffietto
- 3 Tasche posteriori con inserti riflettenti

- SNIPPER fabric 2.5 WR light printing with membrane fabric super light weight and elastic two-layer windproof and water proof on the front
 And fabric 3JE074, breathable light mesh on the back.

- Hidden separating zip
- 3 Back pockets with reflective inserts



012
 BLACK/YELLOW FLUO

012
 BLACK/
 YELLOW FLUO



014
 BLACK/
 BLUE



PRO LINE

S6-B250M

Maglia manica lunga uomo Man long sleeve jersey

Size S-3XL

- Tessuto STELVIO termico, traspirante ed elasticizzato, stampabile
- Zip divisibile con soffipetto
- 3 Tasche posteriori con bordo reflex e taschina con zip e inserti reflex
- Inserto riflettente sul retro
- Elastico con silicone stampabile sul fondo maglia
- Fabric STELVIO, thermal, breathable and elasticated, printable
- Hidden separating zip
- 3 Back pockets with reflective plus pocket with zip with reflective inserts
- Reflective insert on the back
- Silicone elastic at waist printable

012
BLACK/
YELLOW FLUO



014
BLACK/
BLUE



014
BLACK/BLUE

PRO LINE

S6-B706M

Pantaloncino invernale con bret. uomo Man winter Bib short

Size S-3XL

- Tessuti STELVIO e EASY RIDER, termici, traspiranti e compressivi, rete PIANOSA sulla schiena traspirante
- Bretelle elastiche stampabili
- Cuciture piatte
- Cuciture fondello in 3 stitch
- Fondello THOR uomo

Fabrics STELVIO e EASY RIDER, thermals, breathables and compressed mesh PIANOSA on the back breathable

- Elasticated printed braces
- 4 Needle flats stitches
- 3 Stitch seams for the pad
- Pad type THOR man

012
BLACK/
YELLOW FLUO



014
BLACK/
BLUE



014
BLACK/BLUE



PRO LINE

S6-B407M

Giubbino uomo
Man jacket

Size S-3XL

- Tessuto IVORY PLUS 85 termico con membrana antivento e antiacqua, elasticizzato e STELVIO. elastico e traspirante
- Zip divisibile con soffiato
- Elastico con silicone sul fondo maglia stampabile
- 3 Tasche posteriori con bordo reflex e taschina con zip ed inserti reflex
- Inserto riflettente sul retro
- Fabric IVORY PLUS 85, thermal with wind proof and water proof membrane, elasticated and STELVIO, elasticated and breathables
- Hidden separating zip
- Bottom with silicone elastic in front printable
- 4 Flat needle stitching
- 3 Back pockets with reflective plus waterproof pocket with zip and reflective inserts
- Refletive insert on the back

012
BLACK/
YELLOW FLUO



014
BLACK/
BLUE



014
BLACK/BLUE



PRO LINE

S6-B754M

Calzamaglia Uomo
Man bib tight

Size S-3XL

- Tessuti STELVIO, LOMBARDIA e EASY RIDER termici, elastici e traspiranti.
- Cuciture piatte e cuciture fondello in 3 stitch
- Fondello THOR uomo
- Fabrics STELVIO, LOMBARDIA e EASY RIDER thermals, elasticated and breathable
- 4 Flat needle stitching and 3 stitch seams for the pad
- Pad type THOR man

012
BLACK/
YELLOW FLUO



014
BLACK/
BLUE



014
BLACK/BLUE



PRO LINE

S6-B505U

Mantellina Rain Jacket

Size S-3XL

- Tessuto SNIPPER 2.5 WR print leggero stampabile con tessuto con membrana super leggero ed elastico a due strati antivento ed antiacqua
- Zip a vista
- Tasca interna porta mantellina
- Termonastratura a richiesta
- SNIPPER fabric 2.5 WR print light printable with fabric with super light membrane elastic with a double layer windproof and water roof
- Visible separating zip
- Inside pocket covered jacket
- Taped on demand

012
BLACK/
YELLOW FLUO



014
BLACK/
BLUE



014
BLACK/BLUE



PRO LINE

S6-B240U

Maglia manica corta antiacqua
Waterproof short sleeve jersey

Size S-3XL

- Tessuto MISURINA light print con membrana antivento e antiacqua, elasticizzato, stampabile
- Zip divisibile con soffietto
- 3 Tasche posteriori con inserti reflex
- Fabric MISURINA light print with wind proof and water proof membrans, elasticated, printable
- Hidden separating zip
- 3 Back pockets with reflective inserts

012
BLACK/
YELLOW FLUO



014
BLACK/
BLUE



012
BLACK/YELLOW FLUO

PRO LINE

S6-B241U

Maglia manica lunga antiacqua
Waterproof long sleeve jersey

Size S-3XL

- Tessuto MISURINA light print con membrana antivento e antiacqua, elasticizzato, stampabile
- Zip divisibile con soffietto
- 3 Tasche posteriori con inserti reflex
- Fabric MISURINA light print with wind proof and water proof membrans, elasticated, printable
- Hidden separating zip
- 3 Back pockets with reflective inserts

012
BLACK/
YELLOW FLUO



014
BLACK/
BLUE



012
BLACK/YELLOW FLUO

PRO LINE

S6-B804M

Body Crono man.lunga uomo
Man chrono suit

Size S-3XL

- Body da crono studiato per ridurre la resistenza all'aria
- Vestibilita' ergonomica molto aderente e performante
- Tessuti 15614 e MAIORCA leggeri, elastici e molto aderenti nella parte sopra
- Tessuto new MONICA gofrato stampabile compressivo, elastico nella parte sotto
- Zip invisibile
- Elastico in rete siliconato stampabile sul fondo gamba
- Cuciture fondello in 3 stitch
- Fondello SHR uomo
- Chrono suit studied to reduce resistance to air ergonomic wearability very adherent and hight erformance
- Fabrics 15614 and MAIORCA light, elasticated and very adherent
- Fabric new MONICA gofrato printable, compressive, elasticated
- Invisible zip
- Silicone elastic mesh printed on the legs bottom
- 3 Stitch seams for the pad
- Pad type SHR man



014
BLACK/BLUE

012
BLACK/
YELLOW FLUO



014
BLACK/
BLUE



PRO LINE

S6-B805M

Body manica corta uomo
Man suit

Size S-3XL

- Nella parte sopra tessuto 14610 elasticizzato e Traspirante e MAIORCA rete super leggera, traspirante ed bielastica sulle spalle e sulle maniche
- Nella parte sotto tessuti ZAFFIRO gofrato e new gofrato, compressivi, elastici e traspiranti, resistente allo sfregamento all'interno gamba
- Zip divisibile con soffiutto
- Elastico a rete stampabile con silicone sulle maniche
- 3 Tasche posteriori con bordo in collaretta
- Elastico in rete siliconato stampabile fondo gamba
- Cuciture fondello in 3 stitch - Fondello SHR uomo
- On the above part 14610 stretched fabric and breathable and MAIORCA mesh super light, breathable and bielastica on the shoulders and sleeves
- Fabrics ZAFFIRO gofrato and new MONICA gofrato compressives, elasticated and reathables, with optimal resistance to rubbing inside the legs
- Hidden separating zip
- Elastic mesh printed with silicone on the sleeves
- 3 Back pockets with reflective
- Silicone elastic mesh printed on the legs bottom
- 3 Stitch seams for the pad
- Pad type SHR man



012
BLACK/YELLOW FLUO

012
BLACK/
YELLOW FLUO



014
BLACK/
BLUE







PRO LINE

S6-B206W

Maglia manica corta donna Woman short sleeve jersey

Size XS-XL

- Tessuto 14610 super leggero e bielastico davanti, MAIORCA a rete traspirante e leggera stampabile sulle spalle, MAESTRALE bielastico, leggero e super traspirante sui fianchi e 80589 stampabile nel dietro
- Zip divisibile con soffiETTO
- Elastico fondo maglia con silicone, stampabile
- Elastico a rete in silicone stampabile sulle maniche
- 3 Tasche posteriori con bordo reflex e taschina con zip
- Fabric 14610 light and bielastic at front, mesh MAIORCA breathable and light printable on the shoulders, MAESTRALE bielastic, light and very breathable on the sides and 80589 printable in the back
- Hidden separating zip
- Silicon elastic band printable on waist
- Elastic mesh printable with silicone on the sleeves
- 3 Back pockets with reflective and lithe pocket with zip



016
BLACK/PINK

016
BLACK/
PINK



017
BLACK/
VIOLET



PRO LINE

S6-B605W

Pantaloncino Donna Woman Short

Size XS-XL

- Tessuti ZAFFIRO goffrato traspirabile resistente all' abrasione new MONICA goffrato stampabile, compressivo e bielastico
- Elastico siliconato stampabile fondo gamba
- Cuciture piatte e cuciture fondello cucito in 3 stitch
- Fabrics ZAFFIRO goffrato breathable abrasion resistant new MONICA goffrato printable, compressives and bielastic,
- Silicon elastics printable on the legs
- Pad with 4 needle stitching 3 stitch seams



016
BLACK/PINK

016
BLACK/
PINK



017
BLACK/
VIOLET



PRO LINE

S7-B305U

Gilet antivento Windproof vest

Size XS-XL

- Tessuto SNIPPER 2.5 WR print leggero con tessuto con membrana super leggero ed elastico a due strati antivento e antiacqua davanti e tessuto 3JE074 a rete traspirante e leggero dietro.

- Zip divisibile con soffietto
- 3 Tasche posteriori con inserti riflettenti

- SNIPPER Fabric 2.5 WR light printing with membrane fabric Super lightweight and elastic two-layer windproof and water proof on the front and fabric 3JE074 ,breathable light mesh on the back.

- Hidden separating zip
- 3 Back pockets with reflective inserts

016
BLACK/
PINK



017
BLACK/
VIOLET



017
BLACK/VIOLET

PRO LINE

S6-B251W

Maglia manica lunga donna Woman long sleeve jersey

Size XS-XL

- Tessuto STELVIO termico, traspirante ed elasticizzato, stampabile

- Zip divisibile con soffietto
- 3 Tasche posteriori con bordo reflex e taschina con zip e inserti reflex
- Inserto riflettente sul retro
- Elastico con silicone stampabile sul fondo maglia
- Fabric STELVIO, thermal, breathable and elasticated, printable
- Hidden separating zip
- 3 Back pockets with reflective plus pocket with zip with reflective inserts
- Reflective insert on the back
- Silicone elastic at waist printable

016
BLACK/
PINK



017
BLACK/
VIOLET



017
BLACK/VIOLET



PRO LINE

S6-B505U

Mantellina
Rain Jacket

Size XS-XL

- Tessuto SNIPPER 2.5 WR print leggero con tessuto con membrana Super leggero ed elastico a due strati antivento e antiacqua
- Zip a vista
- Tasca interna porta mantellina
- SNIPPER fabric 2.5 WR light printing with membrane fabric super lightweight and elastic two-layer windproof and water proof
- Visible zip
- Inside pocket
- Taped on demand

016
BLACK/
PINK



017
BLACK/
VIOLET



017
BLACK/VIOLET



PRO LINE

S6-B408W

**Giubbino donna
Woman jacket**

Size XS-XL

- Tessuto IVORY PLUS 85 termico con membrana antivento E antiacqua, elasticizzato e STELVIO, elastico e traspirante
- Zip divisibile con soffiello
- Elastico con silicone sul fondo maglia stampabile
- 3 Tasche posteriori con bordo reflex e taschina con zip ed inserti reflex
- Inserto riflettente sul retro
- Fabric IVORY PLUS 85, thermal with wind proof and water Proof membrane, elasticated and STELVIO, elasticated and breathables
- Hidden separating zip
- Bottom with silicone elastic in front printable
- 4 Flat needle stitching
- 3 Back pockets with reflective plus waterproof pocket with zip and reflective inserts
- Refletive insert on the back



016
BLACK/
PINK



017
BLACK/
VIOLET



017
BLACK/VIOLET





PRO LINE

S6-B654W

Calzamaglia Donna
Woman tight

Size XS-XL

- Tessuti STELVIO, LOMBARDIA termici, elastici e traspiranti.
- Cuciture piatte e cuciture fondello in 3 stitch
- Fondello 3D AIR green donna
- Fabrics STELVIO, LOMBARDIA thermal, elasticated and breathables
- 4 Flat needle stitching and 3 stitch seams for the pad
- Pad type 3D AIR green woman

016
BLACK/
PINK



017
BLACK/
VIOLET



017
BLACK/VIOLET



PRO LINE

S6-B240U

Maglia manica corta antiacqua
Waterproof short sleeve jersey

Size XS-XL

- Tessuto MISURINA LIGHT print con membrana antivento e antiacqua, elasticizzato
- Zip divisibile con soffietto
- 3 Tasche posteriori con inserti reflex
- Fabric MISURINA light print with wind proof and water proof membranes, elasticated
- Hidden separating zip
- 3 Back pockets with reflective inserts

016
 BLACK/
 PINK



017
 BLACK/
 VIOLET



016
 BLACK/PINK

PRO LINE

S6-B241U

Maglia manica lunga antiacqua
Waterproof long sleeve jersey

Size XS-XL

- Tessuto MISURINA light print con membrana antivento e antiacqua, elasticizzato
- Zip divisibile con soffietto
- 3 Tasche posteriori con inserti reflex
- Fabric MISURINA light print with wind proof and water proof membranes, elasticated
- Hidden separating zip
- 3 Back pockets with reflective inserts

016
 BLACK/
 PINK



017
 BLACK/
 VIOLET



016
 BLACK/PINK

X RACE

Linea semplice ed essenziale realizzata con tessuti tecnici che ne permettono una confortevole elasticità ed un ottimo adattamento del corpo garantendo comfort ,traspirabilità e quindi un ottima prestazione durante l'utilizzo.

Simple and essential line made with technical fabrics that allow a comfortable elasticity and an excellent adaptation of the body guaranteeing comfort, wicking and therefore an excellent performance during use.



www.sabysport.com

X RACE 2021





**X RACE****S6-B204U****Maglia manica corta unisex**
Unisex short sleeve jersey**Size S-3XL**

- Tessuto GIOVE elasticizzato, leggero e traspirante sul davanti, tessuto a rete DEVON leggero con struttura geometrica sui fianchi e MCN10 con elevata traspirabilita' sul retro
- Zip divisibile con soffietto
- Elastico stampabile con silicone sulle maniche
- 3 Tasche posteriori
- Inserto reflex dietro

Fabric GIOVE elasticated and breathable at the front, fabric DEVON a mesh light wight with geometric structure on the sides and MCN10 highly breathable for the back.

- Hidden separating zip
- Elastic printed with silicone on the sleeves
- 3 Back pockets
- Refletive insert on the back

**018**
PETROL/YELLOW**018**
PETROL/
YELLOW**013**
BLACK/
RED**X RACE****S6-B701M****Pantaloncino con bret. uomo**
Man Bib short**Size S-3XL**

- Tessuti CEYLON e SHIELD ENDURANCE leggeri, elastici e compressivi
- Bretelle elastiche in tessuto a rete
- Elastico siliconato fondo gamba stampabile
- Fondello tipo SHR liscio

- Fabrics CEYLON and SHIELD ENDURANCE lights, elasticated and compressive
- Elasticated mesh straps
- Silicone elastic on the legs bottom
- Pad type SHR smooth

**018**
PETROL/YELLOW**018**
PETROL/
YELLOW**013**
BLACK/
RED

X RACE

S6-B255M

Maglia manica lunga uomo
Man long sleeve jersey

Size S-3XL

Tessuto 29604 termico, traspirante e stampabile

- Zip a vista
- 3 Tasche posteriori
- Elastico con silicone sul fondo maglia
- Fabric 29604, thermal, breathable printable
- Visible zip
- Bottom with silicone elastic
- 3 Back pockets

018
PETROL/
YELLOW



013
BLACK/
RED



013
BLACK/RED

X RACE

S6-B506U

Mantellina
Rain jacket

Size S-3XL

- Tessuto TWENTY stampabile con membrana antivento
- Zip a vista
- Fabric TWENTY printable with wind proof membrane
- Visible zip

018
PETROL/
YELLOW



013
BLACK/
RED



019
VIOLET/
FUXIA



020
BLUE/
LIGHT BLUE



019
VIOLET/FUXIA



X RACE

S6-B306U

Gilet antivento

Vest

Size S-3XL

- Tessuto TWENTY con membrana antivento, Stampabile e tessuto 3JE074 a rete traspirante e leggero dietro
- Zip a vista

- Fabric TWENTY with wind proof membran, printable In front and fabric mesh 3JE074 breathable and light in the back.
- Visible zip

018
PETROL/
YELLOW



013
BLACK/
RED



018
PETROL/YELLOW



X RACE

S6-B401M

Giubbino uomo
Man long sleeve jersey

Size S-3XL

- Tessuto EIGER print termico con membrana antivento e antiacqua e stelvio elasticizzato e traspirante sui fianchi
- Zip a vista
- Elastico con silicone sul fondo
- 3 Tasche posteriori
- Fabric EIGER print, thermal with wind proof and water proof membran, and stelvio fabric elasticated and breathable on the sides
- Visible zip
- Bottom with silicone elastic
- 3 Back pockets

018
PETROL/
YELLOW



013
BLACK/
RED



013
BLACK/
RED



X RACE

S6-B755M



Calz maglia con bret. Uomo
Man bib tight

Size S-3XL

Tessuti STELVIO e LOMBARDIA termici, elastici e traspiranti.

- Bretelle elastiche in tessuto
- Fondello SHR liscio
- Elastico silicone per il fondo gamba
- Fabric STELVIO and LOMBARDIA thermal, elasticated and breathables
- Elasticated fabrics straps
- Pad tpe SHR smooth
- Silicone elastic on the legs bottom

012
BLACK/
YELLOW



013
BLACK/
RED



013
BLACK/RED

www.sabysport.com



X RACE

S6-B204U

Maglia manica corta unisex
Unisex short sleeve jersey

Size XS-XL

- Tessuto GIOVE elasticizzato, leggero e traspirante sul davanti, tessuto a rete DEVON leggero con struttura geometrica sui fianchi e MCN10 con elevata traspirabilita' sul retro
- Zip divisibile con soffiello
- Elastico con silicone stampabile sul fondo maglia
- Elastico stampabile con silicone sulle maniche
- 3 Tasche posteriori
- Insetto reflex dietro

Fabric GIOVE elasticated and breathable at the front, fabric DEVON a mesh light weight with geometric structure on the sides and MCN10 highly breathable on the back.

- Hidden separating zip
- Bottom with silicone printed elastic
- Elastic printed with silicone on the sleeves
- 3 Back pockets
- Refletive insert on the back



020
BLUE/ LIGHT BLUE

019
VIOLET/
FUXIA



020
BLUE/
LIGHT BLUE



X RACE

S6-B702W

Pantaloncino donna
Woman short

Size XS-XL

- Tessuti CEYLON e SHIELD ENDURANCE leggeri, elastici e compressivi
- Elastico siliconato fondo gamba stampabile
- Fondello SG2 donna
- Fabrics CEYLON and SHIELD ENDURANCE lights, elasticated and compressive
- Silicone elastic on the legs bottom
- Pad type SG2 woman



014
BLACK/BLUE

017
BLACK/
VIOLET



014
BLACK/
BLUE



X RACE

S6-B256W

Maglia manica lunga donna
Woman long sleeve jersey

Size XS-XL

Tessuto 29604 termico, traspirante e stampabile

- Zip a vista
- 3 Tasche posteriori
- Elastico con silicone sul fondo maglia
- Fabric 29604, thermal, breathable printable
- Visible zip
- Bottom with silicone elastic
- 3 Back pockets

019
VIOLET/
FUXIA



020
BLUE/
LIGHT BLUE



019
VIOLET/FUXIA

X RACE

S6-B506U

Mantellina
Rain jacket

Size XS-XL

- Tessuto twenty stampabile con membrana antivento
- Zip a vista
- Fabric twenty printable with wind proof membrane
- Visible zip

019
VIOLET/
FUXIA



020
BLUE/
LIGHT BLUE



019
VIOLET/FUXIA

X RACE

S6-B306U

Gilet antivento
Vest

Size XS-XL

- Tessuto TWENTY con membrana antivento, Stampabile e tessuto 3JE074 a rete traspirante e leggero dietro
- Zip a vista
- Fabric TWENTY with wind proof membrane, printable in front and fabric mesh 3JE074 breathable and light fabric on the back.
- Visible zip

019
VIOLET/
FUXIA



020
BLUE/
LIGHT BLUE



020
BLUE/ LIGHT BLUE



X RACE

S6-B402W

Giubbino donna
Woman jacket

Size XS-XL

- Tessuto EIGER print termico con membrana antivento e antiacqua e STELVIO elasticizzato e traspirante sui fianchi
- Zip a vista
- Elastico con silicone sul fondo
- 3 Tasche posteriori
- Fabric EIGER print, thermal with wind proof and water proof membran, and STELVIO fabric elasticated and breathable on the sides
- Visible zip
- Bottom with silicone elastic
- 3 Back pockets

019
VIOLET/
FUXIA



020
BLUE/
LIGHT BLUE



019
VIOLET/FUXIA





X RACE

S6-B756W

Calzamaglia Donna Woman tight

Size XS-XL

- Tessuti STELVIO e LOMBARDIA termici, elastici e traspiranti.
- Fondello SG2 donna
- Elastico silicone per il fondo gamba
- Fabric STELVIO and LOMBARDIA thermal, elasticated and breathables
- Pad type SG2 woman
- Silicone elastic on the legs bottom

017
BLACK/
VIOLET



014
BLACK/
BLUE



014
BLACK/BLUE



COMFORT

Versatilità è l'elemento che contraddistingue questa linea realizzata con tessuti resistenti e traspiranti. Particolarmente adatta per coloro che necessitano di un prodotto funzionale di elevata qualità.

Versatility is the element that distinguishes this line made with resistant and breathable fabrics. Particularly suitable for those who need a high quality functional product.



www.sabysport.com



COMFORT 2021





**COMFORT****S6-B200M****Maglia manica corta uomo**
Man short sleeve jersey**Size S-3XL**

- Tessuto 29675 elasticizzato e traspirante dall a vestibilita' morbida
- Zip a vista
- Elastico con silicone sul fondo maglia
- 3 Tasche posteriori
- Fabrics 26675 elasticated and breathable with a very soft wearability
- Visible zip
- Bottom with silicone elastic
- 3 Back pockets

021
GRANATA
RED/
LIGHT BLUE



022
PETROL/
LIME



021
GRANATA RED/LIGHT BLUE

COMFORT**S6-B700M****Pantaloncino con bret. uomo**
Man Bib short**Size S-3XL**

- Tessuti CEYLON e SHIELD ENDURANCE, elastici e traspiranti
- Bretelle elastiche in tessuto a rete
- Elastico siliconato fondo gamba
- Fondello HD PLUS uomo
- Fabrics CEYLON and SHIELD ENDURANCE, elasticated and breathables
- Elasticated mesh straps
- Silicone elastic on the legs bottom
- Pad type HD PLUS man

023
BLACK/
LIGHT BLU



024
BLACK/
LIME



023
BLACK/LIGHT BLUE





COMFORT

S6-B201W

Maglia manica corta donna
Woman short sleeve jersey

Size XS-XL

- Tessuto 29675 elasticizzato e traspirante dall a vestibilita' morbida
- Zip a vista
- Elastico con silicone sul fondo maglia
- 3 Tasche posteriorii
- Fabrics 26675 elasticated and breathable with a very soft wearability
- Visible zip
- Bottom with silicone elastic
- 3 Back pockets

025
PETROL/
CORAL



026
BLACK/
CORAL



026
BLACK/
CORAL

COMFORT

S6-B600W

Pantaloncino Donna
Woman Short

Size XS-XL

- Tessuti CEYLON, SHIELD ENDURANCE , elastici e traspiranti
- Elastico siliconato fondo gamba
- Fondello HD PLUS donna
- Fabrics CEYLON, SHIELD ENDURANCE elasticated and breathables
- Silicone elastic on the legs bottom
- Pad type HD PLUS woman

027
BLACK/
WHITE



026
BLACK/
CORAL



027
BLACK/
WHITE

GRAVEL

Sali in bici e puoi andare ovunque, fatti portare con il Gravel dove non avresti mai potuto nemmeno immaginare . Questa è la rappresentazione che **Saby Sport** vuole dare alla sua nuova collezione Gravel . Capi molto tecnici che rispondono appieno alle esigenze di comfort, traspirabilità e versatilità, pronti a fare i conti con terreni piu' difficili , che vi permetteranno ampio divertimento nei sentieri piu' arditì .

Get on your bike and you can go anywhere, let yourself be taken with the Gravel where you couldn't even imagined . This is the representation that **Saby Sport** wants to give to its new Gravel collection. Very technical garments that fully meet the needs of comfort, breathability and versatility, ready to deal with more difficult terrain, which will allow you wide fun on the most daring paths.

www.sabysport.com



GRAVEL 2021



www.sabysport.com



GRAVEL
S7-G001M
Maglia manica corta uomo
Man short sleeve jersey
Size XS-3XL

Tessuto 19653 con mano cotoniera, vestibilità confortevole. Compatto, leggero, morbido, avvolgente e ultrafine, come una seconda pelle.

- Tessuto RENEW FINE ecosostenibile per inserto collo e inserto schiena.
- Zip a vista pressofusa
- 3 tasche, 2 in rete AIR-STREAM con bordo reflex

-19653 fabric with cotton hand, and comfortable fitting

-Compact, light, soft, enveloping and ultra-fine, like a second skin.

- Eco-sustainable RENEW FINE fabric for collar insert and back insert.

- Visible die-cast zip

- 3 pockets, 2 AIR-STREAM mesh with reflex edge


037
 DARK GREEN

03
 DARK
 GREEN

002
 BLACK

GRAVEL
S7-G002M
Pantaloncino con bret. uomo
Man Bib short
Size S-3XL

- Tessuti RENEW PRIME, tessuto bielastico ecosostenibile, rete PIANOSA sulla schiena traspirante.

- Elastico siliconato fondo gamba

- Tasche in rete AIR-STREAM con bordo reflex

- Fondello GRAVEL PERFORMANCE MEN HYBRID

- RENEW PRIME fabrics, eco-sustainable bi-elastic fabric, PIANOSA mesh on breathable back.

- Silicon elastic at the bottom of the leg

- AIR-STREAM mesh pockets with reflex edge

- GRAVEL PERFORMANCE MEN HYBRID pad


002
 BLACK

002
 BLACK


FREERIDE

È la nostra linea per immergersi nella natura rendendo ogni uscita una piccola avventura. Le linee morbide facilitano i movimenti e consentono una totale fluidità di pedalata mantenendo sempre alta l'attenzione sulla traspirabilità e la funzionalità del prodotto.

It is our line to get out of the road and dive into the nature, making of an every exit a small adventure. Soft lines of these garments allows a total fluidity of pedaling always ensuring a high attention to breathability and product's functionality.

www.sabysport.com



FREERIDE 2021



www.sabysport.com





FREERIDE

S6-B224M

Maglia manica corta uomo
Man short sleeve jersey

Size S-3XL

- Tessuto HARLEM tecnico, traspirante e resistente all'abrasione, tessuto 3JE081 forato nei fianchi per una maggiore Traspirabilita'
- Tasca con zip invisibile
- Fabric harlem technical, breathable and abrasion resistant, fabric 3JE081 perforated on sides for a greater breathability
- Pocket with invisible zip

024
BLACK/
LIME



014
BLACK/
BLUE



012
BLACK/LIME

FREERIDE

S6-B252M

Maglia manica lunga uomo
Man long sleeve jersey

Size S-3XL

- Tessuto HARLEM tecnico, traspirante e resistente all'abrasione, tessuto 3JE081 forato nei fianchi per una maggiore Traspirabilita'
- Tasca con zip invisibile
- Fabric harlem technical, breathable and abrasion resistant, fabric 3JE081 perforated on sides for a greater breathability
- Pocket with invisible zip

024
BLACK/
LIME



014
BLACK/
BLUE



014
BLACK/BLUE

FREERIDE**S6-B624U**

Pantaloncino MTB unisex

Unisex MTB short

Size S-3XL

- Tessuto GORGORON traspirante e resistente all'abrasione e MICRAL tessuto antiabrasivo stampabile.
- 2 Tasche con zip
- Bottoni a pressione e zip per apertura davanti
- Fabric GORGORON, breathable and abrasion resistant
- 2 Pockets with zippers
- Snap fasteners buttons and zip for front opening

024
BLACK/
LIME



014
BLACK/
BLUE



012
BLACK/LIME

FREERIDE**S6-B626M**

Calzamaglia Mtb

Mtb bib tight

Size S-3XL

- Tessuto LOMBARDIA, termico, elasticizzato, traspirante
- Elastico silicone fondo gamba
- Fondello W2ST antishock uomo o GS2 antishock donna
- Fabric LOMBARDIA, thermal, elasticated and breathable
- Silicone elastic on the legs bottom
- Pad W2ST anti-shock man or GS2 anti-shock woman

02
BLACK



02
BLACK



FREERIDE**S6-B225W**

Maglia manica corta donna
Woman short sleeve jersey

Size S-3XL

- Tessuto HARLEM tecnico, traspirante e resistente all'abrasione, tessuto 3JE081 forato nei fianchi per una maggiore Traspirabilità'
- Tasca con zip invisibile
- Fabric harlem technical, breathable and abrasion resistant, fabric 3JE081 perforated on sides for a greater breathability
- Pocket with invisible zip

032
 BLUE/
 FUXIA



033
 VIOLET/
 LIGHT BLUE



032
 BLUE/ FUXIA

FREERIDE**S6-B253W**

Maglia manica lunga donna
Woman long sleeve jersey

Size S-3XL

- Tessuto HARLEM tecnico, traspirante e resistente all'abrasione, tessuto 3JE081 forato nei fianchi per una maggiore Traspirabilità'
- Tasca con zip invisibile
- Fabric harlem technical, breathable and abrasion resistant, fabric 3JE081 perforated on sides for a greater breathability
- Pocket with invisible zip

032
 BLUE/
 FUXIA



033
 VIOLET/
 LIGHT BLUE



033
 VIOLET/ LIGHT BLUE



FREERIDE

S6-B624U

Pantaloncino MTB unisex
Unisex MTB short

Size XS-XL

- Tessuto GORGORON traspirante e resistente all'abrasione e MICRAL tessuto antiabrasivo stampabile.
- 2 Tasche con zip
- Bottoni a pressione e zip per apertura davanti
- Fabric GORGORON, breathable and MICRAL fabric abrasion resistant
- 2 Pockets with zip
- Snap fasteners buttons and zip for front opening

034
BLACK/
FUXIA



023
BLACK/
LIGHT BLUE



034
BLACK/FUXIA



TRIATHLON

Una vasta gamma di capi sviluppati appositamente per il triathlon, con tessuti idrorepellenti ad asciugatura immediata, traspiranti, leggeri e pensati per ottenere risultati in bici, nel nuoto e nella corsa.

Is a wide range of garments developed purposely for the triathlon. The fabrics used are waterproof, they dry immediately, are highly breathable, light and designed to give results when cycling, swimming and running.

www.sabysport.com

**TRIATHLON**

S6-T852M

Body triathlon iron uomo
Man triathlon iron suit**Size S-3XL**

Tessuto GRAVITY PES , idrorepellente, leggero, elasticizzato, compressivo, traspirante, anatomico, tessuto NEW MONICA LIGHT WR leggero e compressivo nei fianchi per una migliore vestibilita'.

- Zip anteriore
- 2 Tasche nei fianchi

Fabric GRAVITY PES , water- repellent, elasticated, compressive, breathable, 4 stretch way and new monica light wr light and compressive on the sides for better fit.

- Zip in the front
- 2 Pockets in the sides



035
BLUE/
GREEN



035
BLUE/GREEN

TRIATHLON

S6-T855M

Body triathlon manica corta uomo
Man triathlon short sleeve suit**Size S-3XL**

Tessuto GRAVITY PES , idrorepellente, leggero, elasticizzato, compressivo, traspirante, anatomico, tessuto NEW MONICA LIGHT WR leggero e compressivo nei fianchi per una migliore vestibilita'.

- Zip anteriore
- 2 Tasche nei fianchi

Fabric GRAVITY PES , water- repellent, elasticated, compressive, breathable, 4 stretch way and NEW MONICA LIGHT light and compressive on the sides for better fit.

- Zip in the front
- 2 Pockets in the sides



035
BLUE/
GREEN



035
BLUE/GREEN

TRIATHLON

S6-T850M

Body triathlon uomo
Man triathlon suit**Size S-3XL**

Tessuto GRAVITY PES sul davanti idrorepellente, leggero, elasticizzato, compressivo, traspirante, anatomico e sulla schiena tessuto a rete MAIORCA per garantire la massima traspirabilità'.

Tessuto NEW MONICA LIGHT WR per i fianchi e REVOLUTIONAL MORE WR per la parte sotto .

- Zip pressofusa posteriore con cordino
- 1 Tasca posteriore
- Elastico siliconato a rete stampabile sul fondo gamba
- Fondello active uomo

- GRAVITY PES fabric on the front water repellent, lightweight, stretch, compressive, breathable, anatomic and on the back MAIORCA mesh fabric to ensure maximum breathability.

New MONICA LIGHT WR fabric for the sides and REVOLUTIONAL MORE WR for the under part.

- Zip with pull cord in the back
- 1 Back pocket
- Elastic mesh printable with silicone on the legs bottom
- Pad active man

035
BLUE/
GREEN



035
BLUE/GREEN

TRIATHLON

S6-T854M

Body triathlon manica corta uomo
Man triathlon short sleeve suit**Size S-3XL**

- Body a manica corta in linea con la nuova tendenza con tessuto GRAVITY PES sul davanti idrorepellente, leggero, elasticizzato, compressivo, traspirante, anatomico e sulla schiena tessuto a rete MAIORCA per garantire la massima traspirabilità'.

Tessuto NEW MONICA LIGHT WR per i fianchi e REVOLUTIONAL MORE WR per la parte sotto .

- Zip pressofusa posteriore con cordino
- 1 Tasca posteriore
- Elastico siliconato a rete stampabile sul fondo gamba
- Fondello active uomo

- Suit with short sleeves in line with the new trend GRAVITY PES fabric on the front water repellent, lightweight, stretch, compressive, breathable, anatomic and on the back MAIORCA mesh fabric to ensure maximum breathability. NEW MONICA LIGHT WR fabric for the sides and REVOLUTIONAL MORE WR for the under part.

- Zip with pull cord in the back
- 1 Back pocket
- Elastic mesh printable with silicone on the legs bottom
- Pad active man

035
BLUE/
GREEN



035
BLUE/GREEN



TRIATHLON

S6-T452M

Maglia triathlon manica corta uomo
Man short sleeve triathlon jersey

Size S-3XL

Tessuto GRAVITY PES , idrorepellente, leggero, elasticizzato, compressivo, traspirante, anatomico, tessuto NEW MONICA LIGHT WR leggero e compressivo nei fianchi per una migliore vestibilita'.

- Zip anteriore
- 2 Tasche nei fianchi

Fabric GRAVITY PES , water- repellent, elasticated, compressive, breathable, 4 stretch way and new monica light wr light and compressive on the sides for better fit.

- Zip in the front
- 2 Pockets in the sides



035
BLUE/GREEN

035
BLUE/
GREEN



TRIATHLON

S6-T450M

Top triathlon uomo
Man triathlon top

Size S-3XL

Tessuto GRAVITY PES , idrorepellente, leggero, elasticizzato, compressivo, traspirante, anatomico, tessuto NEW MONICA LIGHT WR leggero e compressivo nei fianchi per una migliore vestibilita'.

- Zip anteriore
- 2 Tasche nei fianchi

Fabric GRAVITY PES , water- repellent, elasticated, compressive, breathable, 4 stretch way and NEW MONICA LIGHT light and compressive on the sides for better fit.

- Zip in the front
- 2 Pockets in the sides



035
BLUE/GREEN

035
BLUE/
GREEN



TRIATHLON

S6-T350U

Pantaloncino triathlon unisex**Unisex triathlon short****Size XS-3XL**

- Tessuto NEW MONICA LIGHT WR idrorepellente, leggero, elasticizzato, compressivo, traspirante, anatomico e nella parte interna REVOLUTIONAL MORE WR per una migliore resistenza.

- Elastico siliconato a rete e stampabile nel fondo gamba
- 1 Tasca posteriore
- Fondello active uomo

- Tessuto NEW MONICA LIGHT WR idrorepellente, leggero, elasticizzato, compressivo, traspirante, anatomico e nella parte interna REVOLUTIONAL MORE WR per una migliore resistenza.

- Elastico siliconato a rete e stampabile nel fondo gamba
- 1 Tasca posteriore
- Fondello ACTIVE uomo

035
BLUE/GREEN035
BLUE/
GREEN036
CHARRY/
YELLOW**TRIATHLON**

S6-T853W

Body triathlon iron donna**Woman triathlon iron suit****Size XS-XL**

- Body altamente performante con tessuto di ultima tecnologia TI 130 PES, idrorepellente, compressivo, traspirante, 4 stretch way e sul cavallo FAST DRY con trattamento idrorepellente piu' resistente per assicurare il massimo comfort anche in bicicletta

- Zip pressofusa posteriore con cordino
- 1 Tasca posteriore
- Elastico siliconato fondo gamba
- Fondello active donna

- High performance suit cutting edge TI 130 PES water-repellent, compressive, breathable, 4 stretch way and in the rise there is fAST DRY with water, repellent treatment more resistant to ensure maximum comfort even by bike

- Zip with pull cord in the back
- 1 Back pocket
- Silicone elastic on the legs bottom
- Pad ACTIVE woman

036
CHARRY/ YELLOW036
CHARRY/
YELLOW

**TRIATHLON**

S6-T851W

Body triathlon donna
Woman triathlon suit**Size XS-XL**

- Tessuto GRAVITY PES sul davanti idrorepellente, leggero, elasticizzato, compressivo, traspirante, anatomico e sulla schiena tessuto a rete MAIORCA per garantire la massima traspirabilità.

Tessuto NEW MONICA LIGHT WR per i fianchi e REVOLU-TIONAL MORE WR per la parte sotto .

- 1 Tasca posteriore
- Elastico siliconato a rete stampabile sul fondo gamba
- Fondello active donna

- GRAVITY PES fabric on the front water repellent, lightweight, stretch, compressive, breathable, anatomic and on the back MAIORCA mesh fabric to ensure maximum breathability. NEW MONICA LIGHT WR fabric for the sides and REVO-LUTIONAL MORE WR for the under part.

- 1 Back pocket
- Elastic mesh printeble with silicone on the legs bottom
- Pad active woman

036
CHARRY/ YELLOW036
CHARRY/
YELLOW**TRIATHLON**

S6-T451W

Top triathlon donna
Woman triathlon top**Size XS-XL**

- Tessuto GRAVITY PES , idrorepellente, leggero, elasticizzato, compressivo, traspirante, anatomico, tessuto NEW MONICA LIGHT WR leggero e compressivo nei fianchi per una migliore vestibilità.

- 2 Tasche nei fianchi

- Fabric GRAVITY PES , water-repellent, elasticated, compressive, breathable, 4 stretch way and NEW MONICA LIGHT light and compressive on the sides for better fit.

- 2 Pockets in the sides

036
CHARRY/ YELLOW036
CHARRY/
YELLOW

TECNOLOGIE FONDELLI

TECHNOLOGIES PADDINGS

ROAD PERFORMANCE SPACE MAN 2

Il fondello è stato progettato per soddisfare le esigenze di chi compete nelle maratone e nelle gare Ultracycling. Caratterizzato da una curvatura multidirezionale che garantisce un'eccezionale vestibilità dal punto di vista anatomico ed una maggiore stabilità in sella, esso offre uno speciale rinforzo nell'area pelvica con schiuma a tre diverse densità e un canale centrale più ampio, al fine di migliorare la circolazione sanguigna e ridurre l'intorpidimento durante le gare e gli allenamenti sulle lunghe distanze.

it's oriented to address the needs of riders facing marathons and ultra-cycling races. Featuring a multidirectional curvature that delivers outstanding anatomical fit and greater stability in saddle, the ROAD PERFORMANCE SPACE 2 MEN offers a reinforced pelvic tract characterized by three different foam densities and a wider central channel to improve blood flow and reduce numbness during long distance rides.



ROAD PERFORMANCE SPACE WOMAN

Il fondello è stato progettato per soddisfare le esigenze di chi compete nelle maratone e nelle gare Ultracycling. Caratterizzato da una curvatura multidirezionale che garantisce un'eccezionale vestibilità dal punto di vista anatomico ed una maggiore stabilità in sella, esso offre uno speciale rinforzo nell'area pelvica con schiuma a tre diverse densità e un canale centrale più ampio, al fine di migliorare la circolazione sanguigna e ridurre l'intorpidimento durante le gare e gli allenamenti sulle lunghe distanze.

it's oriented to address the needs of riders facing marathons and ultra-cycling races. Featuring a multidirectional curvature that delivers outstanding anatomical fit and greater stability in saddle, the ROAD PERFORMANCE SPACE 2 MEN offers a reinforced pelvic tract characterized by three different foam densities and a wider central channel to improve blood flow and reduce numbness during long distance rides.



SHR UOMO/MAN LONG DISTANCES

18H DURTA/ENDURANCE

Fondello piatto, con ampia modellatura studiato per le lunghe distanze, bi elastico, liscio nella parte superiore, traforato per garantire la massima traspirabilità. Imbottitura interna a due strati sovrapposti: una speciale spugna ad alta densità e un materiale di nuovissima concezione in rete 3D a memoria elevata strategicamente posizionate nei punti di contatto. Nella zona perineale ed ischiatica l'imbottitura arriva alla massima densità di 120 kg, assicurando la migliore protezione. Lo scarico centrale è stato concepito per proteggere le terminazioni nervose e per un maggior sostegno anche nelle uscite più lunghe. Inoltre consente una maggiore traspirabilità, permettendo un riciclo di aria all'interno e la fuoriuscita del calore.

Flat pad studied for long distances, large shape. Bi-elastic, and perforated to guarantee maximum breathability. Internal construction with two overlaid layers: a special high density sponge and a very new fabric of 3D mesh with excellent memory positioned at the contact points. The padding is most dense (120 kg) in the areas of the perineum and the ischium, guaranteeing optimal protection. The central section was designed to protect the nerve endings and give greater support even for longer distances. Allow a better breathability with air recycling inside and the exit of heat.

ULTRA-HIGH DENSITY 120KG



3D AIRGREEN DONNA/WOMAN LONG DISTANCES

18H DURTA/ENDURANCE

Fondello studiato con modellatura specifica per donna, per le lunghe distanze bielastico traforato per garantire la massima traspirabilità. Imbottitura interna a due strati sovrapposti: una speciale spugna ad alta densità e un materiale di nuovissima concezione in rete 3D a memoria elevata strategicamente posizionate nei punti di contatto. Nella zona perineale ed ischiatica l'imbottitura arriva alla massima densità di 120 kg, assicurando la migliore protezione. Le alette sagomate laterali sono flessibili e seguono i movimenti del corpo durante la pedalata conformandosi all'anatomia della ciclista per un comfort elevato.

Pad studied for long distances with a specif shape for woman, bi-elastic and perforated to guarantee maximum breathability. Internal construction with two overlaid layers: a special high density sponge and a very new fabric of 3D mesh with excellent memory positioned at the contact points. The padding is most dense (120 kg) in the areas of the perineum and the ischium, guaranteeing optimal protection. The shaped side wings are flexible and follow the body's movements while pedalling; this liner moulds itself to the cyclist's body for high levels of comfort.

ULTRA-HIGH DENSITY 120KG



SHBS UOMO/MAN LONG DISTANCES

16H DURTA/ENDURANCE

Fondello bielastico liscio sulla parte superiore con imbottitura suddivisa in due sezioni ad alta densità idonea fino ad un peso massimo di 120kg. L'imbottitura e lo scarico centrale sono concepiti per proteggere al meglio le terminazioni nervose della zona perineale e ischiatica e come valido sostegno durante le uscite più lunghe.

Smooth bi-elastic pad on the top with padding divided into two high-density sections suitable for up to a maximum of 120kg. The padding and the central drain are designed to better protect the nerve endings and as valid support during longer trips.

ULTRA-HIGH DENSITY 120 KG



W2ST DONNA/WOMAN LONG DISTANCES

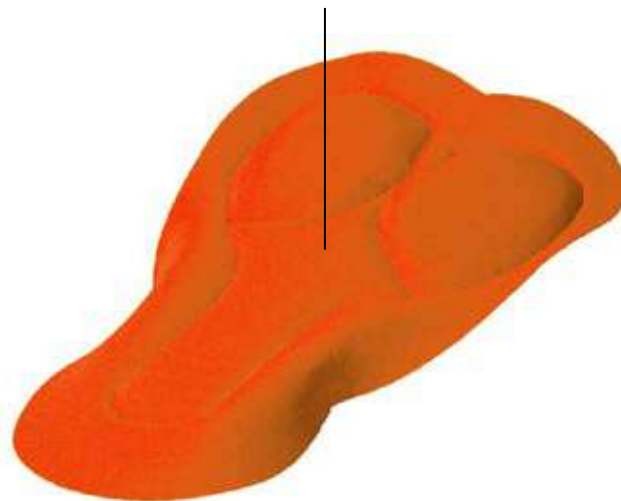
16H DURTA/ENDURANCE

Fondello bi-elastico plus, traforato, senza lo strato di colla per garantire la massima traspirabilità.

Nella zona perineale ed ischiatica l'imbottitura arriva alla massima densità di 120 kg. Lo scarico centrale è stato concepito per proteggere le terminazioni nervose e per un maggior sostegno anche nelle uscite più lunghe.

Pad bi-elastic plus perforated to guarantee maximum breathability. The padding is most dense (120 kg) in the areas of the perineum and the ischium, guaranteeing optimal protection. The central section was designed to protect the nerve endings and to give greater support even over longer distances.

ULTRA-HIGH DENSITY 120 KG





ULTRA-HIGH DENSITY 90 KG

HD PLUS UOMO/MAN MEDIUM DISTANCES

14H DURTA/ENDURANCE

Fondello traspirante in microfibra bi elastica con imbottiture ad alta densità strategicamente posizionate nei punti di contatto. Nella zona perineale ed ischiatica l'imbottitura arriva alla massima densità di 90 kg assicurando la migliore protezione dagli urti e dalle sollecitazioni. Lo scarico centrale è stato concepito per proteggere le terminazioni nervose..

Breathable pad, made of bi-elastic microfiber with high density padding that is strategically positioned at the contact points. The padding is most dense (90 kg) in the areas of the perineum and the ischium, guaranteeing optimal protection against knocks and stress. The central section was designed to protect the nerve endings.



HD PLUS DONNA/WOMAN MEDIUM DISTANCES

14H DURTA/ENDURANCE

Fondello traspirante studiato con modellatura specifica da donna in microfibra bi elastica con imbottiture ad alta densità strategicamente posizionate nei punti di contatto. Nella zona perineale ed ischiatica l'imbottitura arriva alla massima densità di 90 kg assicurando la migliore protezione dagli urti e dalle sollecitazioni.

Breathable pad studied specifically for women. Made of bi-elastic microfiber with high density padding that is strategically positioned at the contact points. The padding is most dense (90 kg) in the areas of the perineum and the ischium, guaranteeing optimal protection against knocks and stress..

ULTRA-HIGH DENSITY 90 KG



W2ST ANTISHOCK UOMO/MAN LONG DISTANCES

18H DURTA/ENDURANCE

Fondello per MTB studiato per i percorsi fuori strada piu tortuosi bi elastico plus con imbottitura antishock per assorbire le sollecitazioni del terreno, traforato per garantire la massima traspirabilità. Nella zona perineale ed ischiatica l'imbottitura arriva alla massima densità di 120 kg, assicurando la migliore protezione dagli urti e dalle sollecitazioni. Lo scarico centrale stato concepito per proteggere le terminazioni nervose e per un maggior sostegno anche nelle uscite pi lunghe.

Pad for MTB, studied for the most tortuous cross-country trails. Bi-elastic plus with antishock padding to absorb the stress from the ground, perforated to guarantee maximum breathability. The padding is most dense (120 kg) in the areas of the perineum and the ischium, guaranteeing optimal protection against knocks and stress. The central section was designed to protect the nerve endings and to give greater support even over longer distances.

ULTRA-HIGH DENSITY 120 KG



SG2 ANTISHOCK DONNA/WOMAN LONG DISTANCES

18H DURTA/ENDURANCE

Fondello per MTB con modellatura specifica da donna studiato per i percorsi fuori strada piu tortuosi bi elastico plus con imbottitura antishock per assorbire le sollecitazioni del terreno, traforato per garantire la massima traspirabilità. Nella zona perineale ed ischiatica l'imbottitura arriva alla massima densità di 120 kg, assicurando la migliore protezione dagli urti e dalle sollecitazioni.

Pad for MTB, specifically shaped for women and studied for the most tortuous cross-country trails. Bi-elastic plus with antishock padding to absorb the stress from the ground, perforated to guarantee maximum breathability. The padding is most dense (120 kg) in the areas of the perineum and the ischium, guaranteeing optimal protection against knocks and stress.

ULTRA-HIGH DENSITY 120 KG



ACTIVE UOMO/MAN

Fondello specifico per Triathlon concepito con un ingombro minimo per fornire protezione senza appesantirsi nell'acqua e ad asciugatura rapida.

Specific pad for Triathlon, designed with minimum bulk to give protection without becoming heavy in the water. Fast drying.



ACTIVE DONNA/WOMAN

14H DURTA/ENDURANCE

Fondello specifico per Triathlon con modellatura per donna, concepito con un ingombro minimo per fornire protezione senza appesantirsi nell'acqua e ad asciugatura rapida.

Specific pad for Triathlon, specifically shaped for women. Designed with minimum bulk to give protection without becoming heavy in the water. Fast drying.



THOR MEN

THOR è stato pensato per chi desidera avere un fondello minimalista, con spessore ridotto e alta protezione sulle lunghe distanze. Il nucleo è realizzato con una schiuma reticolata e idrofoba ad alta densità con elevata capacità di sollevamento, che offre un'eccellente protezione. Lo strato superiore traforato garantisce comfort e una buona ventilazione su questo fondello ad asciugatura rapida.

THOR has been designed for those who wish to have a minimalist pad, with reduced thickness and high protection over long distances. The core is made with a high-density reticulated and hydrophobic foam with high-lift capacity, offering excellent protection. The perforated top layer guarantees comfort and good ventilation on this quick-drying pad.



GRAVEL PERFORMANCE MEN HYBRID

17H DURTA/ENDURANCE

Il tessuto selezionato per il GRAVEL PERFORMANCE MEN è il tessuto top EIT ECO X-Fifty; con la sua costruzione REPOC, i filati in poliammide e poliestere garantiscono funzioni di raffreddamento e rapida asciugatura. Il cubo in poliammide più scuro, spazzolato, entra a diretto contatto con la pelle prevenendo sfregamenti e irritazioni, mentre il cubo in poliestere di colore più chiaro lavora a un livello inferiore garantendo una perfetta gestione dell'umidità.

The fabric selected for the GRAVEL PERFORMANCE MEN is the EIT ECO X-Fifty top fabric; with its REPOC construction, the polyamide and polyester yarns guarantee cooling functions and quick dry. The darker, brushed, polyamide cube comes in direct contact with the skin preventing chafing and irritations, while the lighter colored polyester cube works at a lower level providing for perfect moisture management.





ACCESSORI

ACCESSORIES

S6-00U
Cappellino\Cap



S6-02U
Multifunzione \Multifunction tube



S6-04U
Scaldacollo tinta unita\Neck warmer



S6-05U
Sottocasco tinta unita\
Skull cap



S6-06U
Passamontagna tinta unita\
Balaclava



S6-07U
Berretto invernale\Winter head



S6-0901U
Calze estive basic\
summer socks



S6-0902U
Calze estive lunghe\
summer socks



S6-0907U
Ginocchiere tinta
unita\Kneewarmer



S6-0925U
Guanti estivi\summer gloves



S6-0928U
Guanti crono\
Chrono gloves



S6-0926U
Guanti invernali\winter gloves



S6-0929U
Guanti estivi con dita lunghe\
Summer gloves long fingers



S6-0931U
Copriscarpa invernali st.\
Winter printed shoecover



S6-0932U
Copriscarpa invernale tinta
unita\Winter shoecover



S6-0933U
Copriscarpa carbon antiacqua\
Waterproof shoecover



S6-0936U
Copriscarpa\Toe cover



S6-0961U
Boxer intimo Mtb/
Mtb underpants



S6-0920U
Manicotti Stampati\
Printed Armwarmer



S6-0921U
Manicotti tinta unita\
Armwarmer



S6-0924U
Gambali stampati \
Printed Legwarmer



S6-0923U
Gambali tinta unita\
Legwarmer



INTIMO UNDERWEAR

S6-U959U
Maglia manica lunga lana\
Wool long sleeve

Maglia manica lunga realizzata in fibra di lana .
Una maglia protettiva che permette il migliore isolamento termico e una rapida esplosione del sudore in eccesso adatta alla stagione fredda .



S6-U960U
Maglia manica corta lana\
Wool short sleeve

Maglia manica corta realizzata in fibra di lana .
Una maglia protettiva che permette il migliore isolamento termico e una rapida esplosione del sudore in eccesso adatta alla stagione fredda .



S6-U1900M

**Canotta uomo\
Man sleeveles undershirt**

Tessuto traforato in polipropilene. Leggerissimo, morbido elasticizzato con XLA. Per una perfetta seconda pelle garantisce una perfetta allontana-



S6-U1901W

**Canotta donna\
Woman sleeveles undershirt**

Tessuto traforato in polipropilene. Leggerissimo, morbido elasticizzato con XLA. Per una perfetta seconda pelle garantisce una perfetta allontanamento dell'umidità corporea.



S6-U1902M

**Maglia manica corta uomo\
Man short sleeve undershirt**

Tessuto traforato in polipropilene. Leggerissimo, morbido elasticizzato con XLA. Per una perfetta seconda pelle garantisce una perfetta allontanamento dell'umidità corporea.



S6-U1903W

**Maglia manica corta donna\
Woman short sleeves undershirt**

Tessuto traforato in polipropilene. Leggerissimo, morbido elasticizzato con XLA. Per una perfetta seconda pelle garantisce una perfetta allontanamento dell'umidità corporea.



S6-U1904M

**Canotta stampata uomo\
Man printed sleeveles undershirt**

Tessuto forato superleggero
Con elasticità meccanica. Grande traspirabilità.
Stampato in sublimatico. Per la stagione calda



S6-U1905W

**Canotta stampata donna\
Woman printed sleeveles undershirt**

Tessuto forato superleggero
Con elasticità meccanica. Grande traspirabilità.
Stampato in sublimatico. Per la stagione calda



S6-U962U

Maglia manica corta\ Short sleeve jersey

Manica corta realizzata in seamless con lavorazioni diversificate nelle zone con grande elasticita' e compressione muscolare abbinata alle caratteristiche di traspirabilita' del polipropilene. Adatto alla stagione fredda.



S6-U963U

Maglia manica lunga\ Long sleeve jersey

Manica lunga collo lupetto realizzato in seamless con lavorazioni diversificate nelle zone con grande elasticita' e compressione muscolare abbinata alle caratteristiche di traspirabilita' del polipropilene. Adatto alla stagione fredda.



S6-U964U

Calzamazaglia\ Tight

Calzamazaglia realizzata in seamless con lavorazioni diversificate nelle zone con grande elasticita' e compressione muscolare abbinata alle caratteristiche di traspirabilita' del polipropilene. Adatto alla stagione fredda.



S6-U965U

Canotta\sleeveless

Canotta realizzata in seamless in polipropilene con diversi tipi di rete per assicurare diversi tipi Di ventilazione a seconda della necessita' morbida, elastica, super leggera e traspirante per una perfetta seconda pelle.



S6-U966U

Maglia manica corta\ Short sleeve

Manica corta realizzata in seamless in polipropilene con diversi tipi di rete per assicurare diversi tipi di ventilazione a seconda della necessita' morbida, elastica, super leggera e traspirante per una perfetta seconda pelle.



S6-U967U

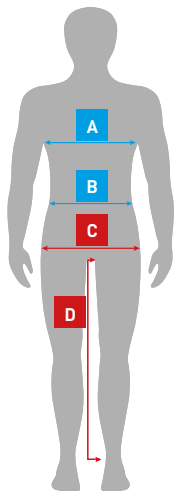
Canotta a rete in polipropilene\ Sleeve mesh poliprofilene

Canotta in rete con fibra di polipropilene in seamless che assicura la massima traspirabilita' per un effetto seconda pelle consigliata per le alte temperature estive .



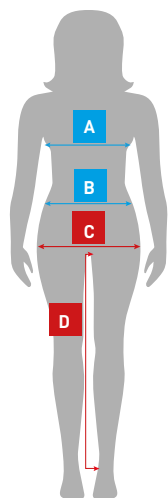
TABELLA TAGLIE E MISURE

SIZE CHART AND MEASUREMENTS



MAN/UNISEX

		XS	S	M	L	XL	2XL	3XL
PETTO/CHEST	A	90 cm	94 cm	98 cm	102 cm	106 cm	110 cm	114 cm
VITA/WAIST	B	82 cm	86 cm	90 cm	94 cm	98 cm	102 cm	106 cm
FIANCHI/HIPS	C	92.5 cm	96.5 cm	100.5 cm	104.5 cm	108.5 cm	112.5 cm	116.5 cm
LUNG. GAMBA/ LEG LENGTH	D	69 cm	71 cm	73 cm	75 cm	77 cm	79 cm	81 cm



WOMAN

		XS	S	M	L	XL
PETTO/CHEST	A	81 cm	85 cm	89 cm	93 cm	97 cm
VITA/WAIST	B	66 cm	70 cm	74 cm	78 cm	82 cm
FIANCHI/HIPS	C	90 cm	94 cm	98 cm	102 cm	106 cm
LUNG. GAMBA/ LEG LENGTH	D	67 cm	69 cm	71 cm	73 cm	75 cm



SABY SPORT s.r.l. si riserva il diritto di cambiare i modelli in qualsiasi momento, senza obbligo di preavviso alcuno, allo scopo di apportare miglioramenti. Le foto e le descrizioni del presente catalogo sono puramente a scopo indicativo e possono variare rispetto ai modelli. Cambi di tonalità e di dimensione sono tollerati e normali tra diverse forniture, entro limiti prestabiliti.

SABY SPORT s.r.l. has the right to make any change, any time and without prior notice, in order to improve the garments. Any picture or description has an indicative purpose and might not reflect the actual garment. Minor changes in color and dimension are normal and tolerated within different dispatches.

www.sabysport.com